



SERVIZIO INFORMAZIONE



Rullo tenditore 531 0264 10 e 531 0780 10

Prima del montaggio, controllare assolutamente il perno lato motore

Produttori: Citroën, Fiat, Lancia, Peugeot, Suzuki, Toyota

Modello:
Citroën: Berlingo, C4, C5, C8, C15, Evasion, Jumper, Jumpy, Xsara
Fiat: Ducato, Scudo, Ulysse
Lancia: Phedra, Zeta
Peugeot: 206, 306, 406, 607, 806, 807, Boxer, Expert, Partner
Suzuki: Grand Vitara, Vitara
Toyota: Corolla

Motori:
Citroën/Peugeot: 1.9 D, 2.0 HDI, 2.2 HDI,
Fiat: 1.9 D, 2.0 JTD, 2.2 JTD,
Lancia: 2.0 JTD, 2.2 JTD,
Suzuki: 2.0 HDI
Toyota: 1.9 D

N. art.: 531 0264 10
 531 0780 10

Per l'assegnazione attuale, consultare i cataloghi

Se per le vetture riportate viene smontato il rullo tenditore, è necessario controllare assolutamente il corretto alloggiamento del perno di montaggio del lato motore (figura 1).



Figura 1: perno di montaggio sul lato del motore

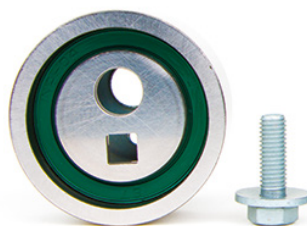


Figura 2: 531 0780 10 – Rullo tenditore con vite in dotazione

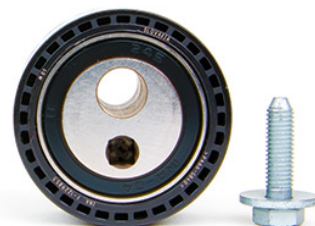


Figura 3: 531 0264 10 - Rullo tenditore con vite in dotazione

Se il perno di montaggio risulta allentato, occorre fissarlo nuovamente con il sigillante corrispondente e alla coppia di serraggio prescritta.

In caso contrario, la cinghia dentata potrebbe danneggiarsi. Nell'ipotesi peggiore, anche il motore potrebbe risultarne danneggiato.

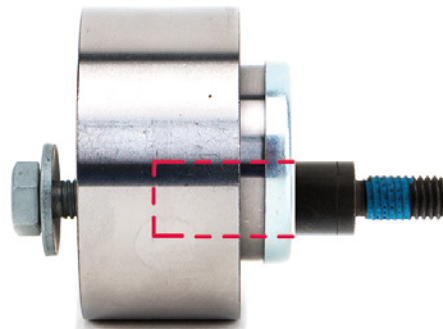


Figura 4: Rullo tenditore INA con vite di fissaggio e perno di montaggio in posizione di montaggio

Osservare le indicazioni del costruttore del veicolo!

Schaeffler Italia S.r.l.
Business Division Automotive Aftermarket
 Via Varesina 158/162, 20156 Milano
 Tel. 02 8450 4391
 assistenza-aftermarket@schaeffler.com
 www.schaeffler-aftermarket.it • www.rexpert.it