



## SERVIZIO INFORMAZIONE



# Problemi di innesto a seguito della sostituzione della frizione

L'asta di spinta dell'attuatore della frizione va regolata dopo la riparazione

Costruttore: Iveco

Modelli: Stralis AT/AD  
Engrenagem Eurotronic Automated

Nei veicoli sopra citati, la pompa secondaria è provvista di un dispositivo che compensa automaticamente l'usura del disco frizione.

Per questo motivo l'asta di spinta della pompa deve essere regolata con precisione in caso di sostituzione della frizione e/o dell'attuatore della frizione.

### Procedimento:

- Con attuatore smontato spostare la leva della frizione in direzione della frizione fino a fine corsa
- Misurare la distanza A tra il punto più basso della calotta sferica della leva della frizione e la superficie di appoggio dell'attuatore della frizione
- Estrarre completamente l'asta di spinta dall'attuatore della frizione
- Svitare la vite di sfiato dal cilindro ricevitore, in modo che le molle nel cilindro possano spingere il pistone in avanti fino all'arresto
- Misurare la distanza B tra la superficie di appoggio dell'attuatore della frizione e il bordo anteriore della ghiera e misurare la profondità della ghiera conica del pistone - distanza C -

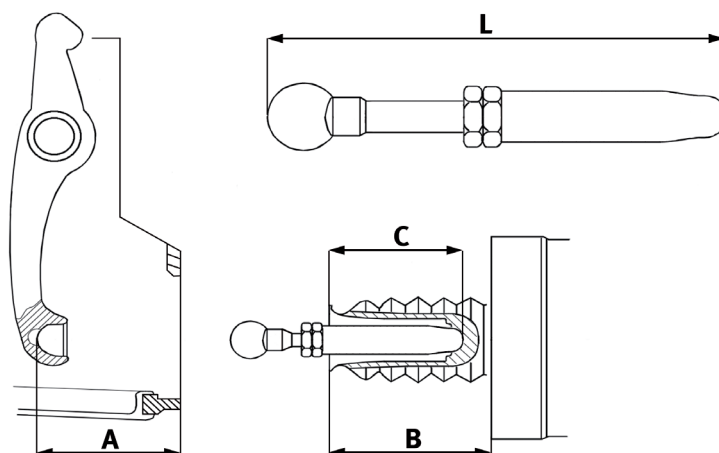


Figura 1: la misura dell'asta di spinta può essere calcolata mediante i valori rilevati

La lunghezza (L) dell'asta di spinta viene calcolata con la seguente formula:

$$L = A - B + C + D$$

A, B e C sono i valori rilevati. La misura D descrive il valore della corsa maggiore dell'attuatore della frizione, questa è pari a 33 mm. Se il valore rilevato è differente, allentando il dado dell'asta di spinta, ruotare la testa sferica e l'asta di spinta fino a raggiungere la lunghezza necessaria. Successivamente fissare il dado dell'asta di spinta a 52 Nm e inserire nell'attuatore della frizione.

Osservare le indicazioni del costruttore del veicolo!

Schaeffler Italia S.r.l.  
Via Dr. Georg Schaeffler, 7 • 28015 Momo (NO)  
automotiveaftermarket.it@schaeffler.com  
<http://www.schaeffler-aftermarket.it> • <http://www.schaeffler.it>



**SCHAEFFLER**  
AUTOMOTIVE AFTERMARKET